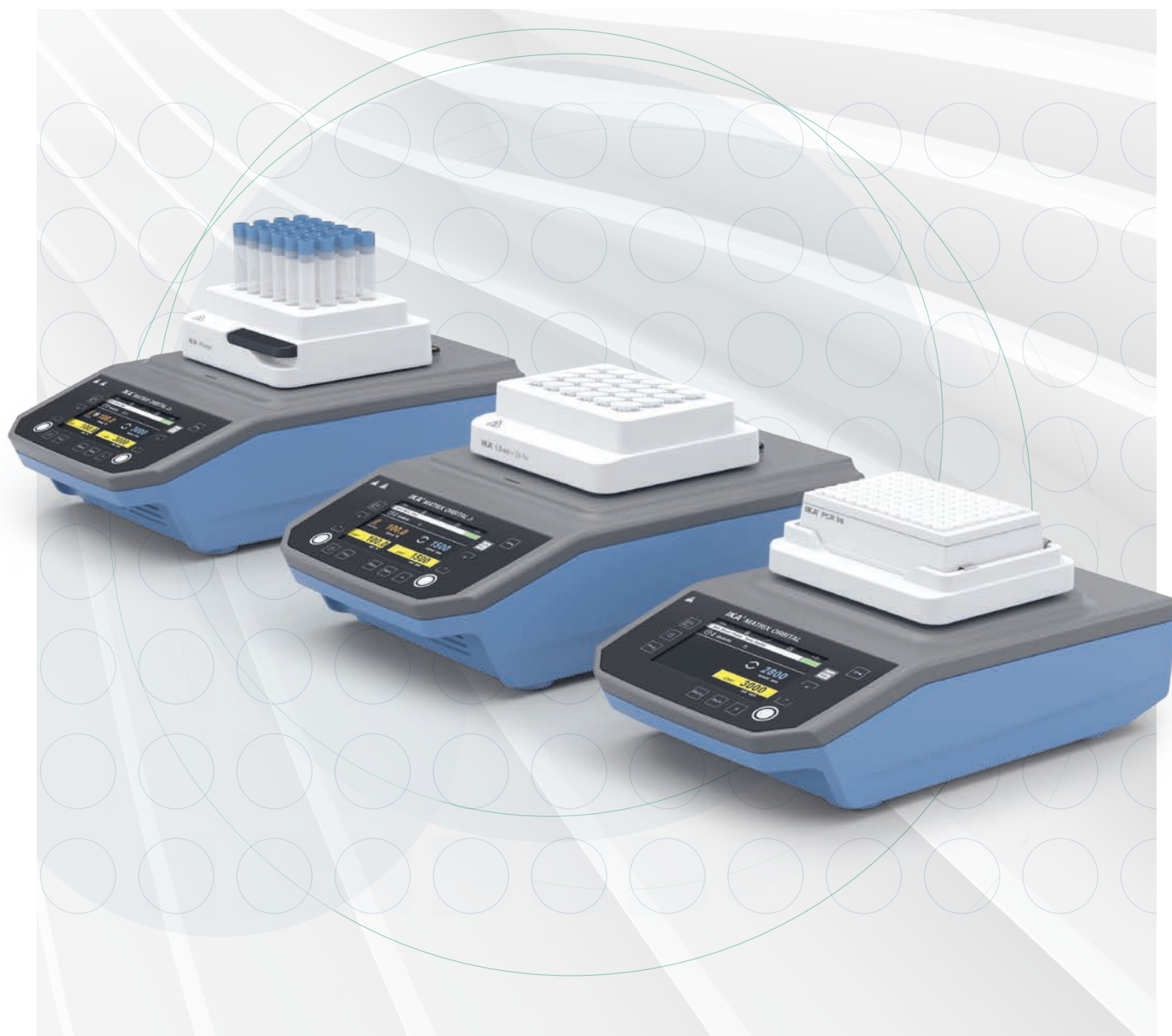


IKA

designed for scientists

PT



AGITAÇÃO, AQUECIMENTO, REFRIGERAÇÃO |
MATRIX THERMOSHAKERS

MATRIX

/// THERMOSHAKERS



Agitação, aquecimento, refrigeração ou tudo ao mesmo tempo? MATRIX é uma família potente de thermoshaker e a solução ideal para preparação de amostras em laboratórios de biologia molecular, farmacêuticos ou bioquímica. Independentemente de serem amostras de sangue, agentes farmacêuticos, amostras de DNA/RNA ou testes ELISA - mesmo com os menores volumes as amostras são agitadas de forma completa e confiável em todas as aplicações laboratoriais.



Uso intuitivo

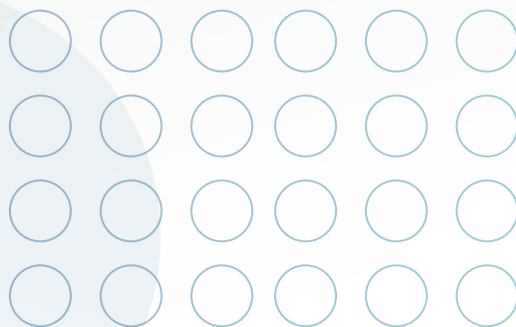
O amplo display permite uma navegação totalmente intuitiva com um menu amigável e autoexplicativo.

Alta velocidade

Velocidades até 3000 rpm garantem que o líquido seja misturado de forma rápida e eficaz graças ao seu movimento orbital.

Carcaça super estável

Estabilidade excelente e robustez diária são alcançadas pelo invólucro de alumínio fundido, que garante um posicionamento seguro do dispositivo.



DIFERENTES MODELOS

Os modelos da família de thermoshakers MATRIX possuem diferentes características para fornecer um dispositivo que cumpre de forma precisa as funções necessárias para os seus experimentos.

Agitação



MATRIX ORBITAL

/// Adequado para três acessórios diferentes

Ident. Nº.: 0030000627

Agitação e aquecimento



MATRIX ORBITAL DELTA

/// Disponível com diferentes acessórios fixos

Modelo: FP | F0.5 | F1.5 | F2.0

Ident. Nº.: 0030000751 | 0030000747 |
0030000750 | 0030000753

Aquecimento e refrigeração



MATRIX DELTA PLUS

/// Disponível com acessórios variáveis

Ident. Nº.: 0030000717

Agitação, aquecimento e refrigeração



MATRIX ORBITAL DELTA PLUS

/// Disponível com acessórios variáveis

Ident. Nº.: 0030000731

VARIEDADE DE ACESSÓRIOS

Uma ampla gama de acessórios intercambiáveis permite que os thermoshakers sejam adaptados de forma flexível para diferentes aplicações. Recipientes para diferentes volumes, placas de microtitulação e placas de poços fundos podem ser misturados e aquecidos.

O fixador de liberação rápida facilita a troca dos acessórios e garante também que sejam fixados de maneira ideal para uma transferência de temperatura eficaz.

A segurança do usuário é garantida, mesmo altas temperaturas não são transferidas para a superfície. A unidade MATRIX reconhece automaticamente o acessório escolhido.



ACESSÓRIOS

MX 0.5 ml / Ident. N.º: 0030000840

MX 1.5 ml / Ident. N.º: 0030000829

MX 2.0 ml / Ident. N.º: 0030000834

Reações enzimáticas

O modelo MATRIX Delta Plus permite a incubação da reação com controle de temperatura sem realizar agitação.



MATRIX DELTA PLUS

Ident. N.º: 0030000717

MATRIX ORBITAL DELTA PLUS

Ident. N.º.: 0030000731



●●●●●●●●

PCR de alto rendimento

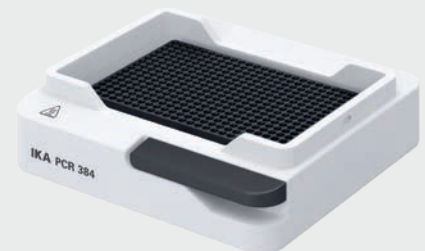
Amostras de alto rendimento podem ser incubadas com os acessórios de placas e tubos de PCR de 96 e 384 poços.

Com os modelos MATRIX Delta Plus e MATRIX Orbital Delta Plus as placas podem ser aquecidas, refrigeradas e misturadas conforme desejado.

ACESSÓRIOS

MX PCR96 / Ident. N.º.: 0030000853

MX PCR384 / Ident. N.º.: 0030000857



Cultura celular

Meios, componentes ou culturas de células podem ser aquecidos e misturados com os acessórios de 5 mL, 15 mL, 50 mL e 12 mL para os modelos MATRIX Delta Plus e MATRIX Orbital Delta Plus.



D



E



F



G



H

MX carrier / Ident. N.º.: 0030000849



Para o descongelamento lento de células congeladas o acessório para frascos criogênicos de 1.5 mL e 2 mL é ideal. Para garantir a viabilidade celular o modo de aquecimento lento pode ser ativado, elevando a temperatura cuidadosamente.

O acessório de suporte MX para placas de cultura de células permite o aquecimento e a mistura de várias placas. Os dois modos de aquecimento integrados ajustam o aquecimento ou refrigeração conforme necessário.

ACESSÓRIOS

- D MX 12.0 mm / Ident. N.º.: 0030000844
- E MX cryo / Ident. N.º.: 0030000848
- F MX 5.0 ml / Ident. N.º.: 0030000859
- G MX 15.0 ml / Ident. N.º.: 0030000821
- H MX 50.0 ml / Ident. N.º.: 0030000863



MATRIX ORBITAL DELTA PLUS

Ident. N.º.: 0030000731

MUDANÇA DE TEMPERATURA AUTOMÁTICA

Através de rampas de temperatura programáveis, o modelo MATRIX Orbital Delta Plus pode realizar as etapas de mistura, refrigeração e aquecimento de forma automática. Uma série de 5 etapas pode ser programada para realizar um experimento independente e confiável.

Digestão de restrição

A digestão das amostras de DNA é realizada de forma automática e sem a necessidade de supervisão. Os programas são definidos seguindo o protocolo da reação. Na etapa 1, são estabelecidas as condições ideais de reação para a enzima digerir o DNA. A reação é então interrompida na etapa 2 pelo aquecimento e desnaturação da enzima. Para evitar a degradação do DNA, a amostra é resfriada na etapa 3 até que a mesma seja processada posteriormente.

ETAPAS PROGRAMADAS:

Etapa 1: 37 °C por 1 h
Etapa 2: 65 °C por 10 min
Etapa 3: 4 °C



ACESSÓRIOS

MX 1.5 ml / Ident. N.º.: 0030000829



MATRIX ORBITAL DELTA PLUS

Ident. N.º.: 0030000731

Incubação de placas ELISA

Com o MATRIX Orbital Delta FP as placas ELISA podem ser agitadas em temperatura ambiente ou aquecidas durante a incubação.

Se o resfriamento também for necessário durante a mistura, o acessório MX e o modelo MATRIX Orbital Delta Plus podem ser utilizados.



MATRIX ORBITAL DELTA FP
Ident. N.º.: 0030000751



ACESSÓRIOS

MX insert PCR96 / Ident. N.º.: 0030001159

MX insert 0.5 ml / Ident. N.º.: 0030001157

MX insert 1.5/2.0 ml / Ident. N.º.: 0030001158

MATRIX ORBITAL

Ident. N.º.: 0030000627

Misturando amostras em temperatura ambiente

O MATRIX Orbital pode misturar amostras em vários tubos ou microplacas com uma faixa de velocidade de 300 a 3000 rpm.

O diâmetro de agitação de 3.0 mm gera uma mistura eficaz das amostras, mesmo na faixa de microlitros.

Com o botão "quick mix" as amostras são misturadas rapidamente pelo tempo em que o botão for pressionado (função touch).





PROTEÇÃO CONTRA A LUZ

A tampa pode ser utilizada para proteger amostras fotossensíveis.

MX cover / Ident. Nº.: 0030001253



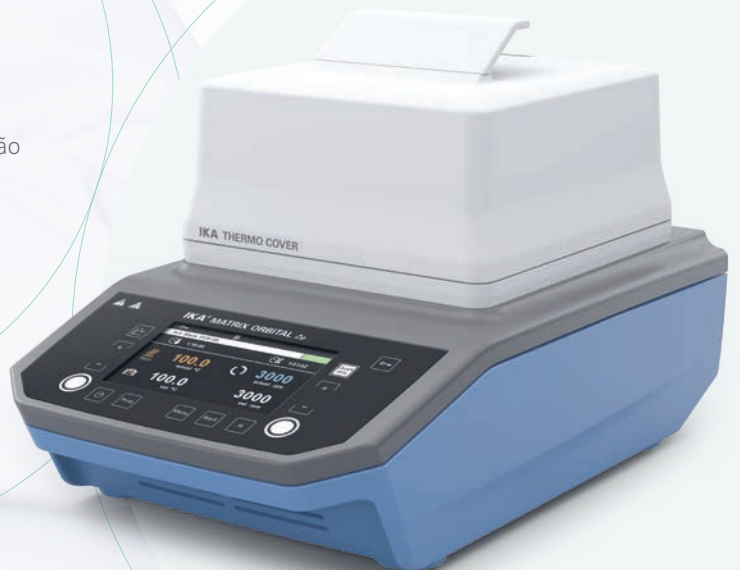
THERMOCOVER

O ThermoCover aquecível previne a condensação na tampa e nas paredes do frasco. Ao mesmo tempo, permite condições constantes de reação.

MX thermocover / Ident. Nº.: 0030001244

Por que a formação do condensado deve ser evitada?

Quando as amostras são aquecidas, o líquido evapora dos tubos ou poços e acumulam na tampa dos recipientes. Isso muda a concentração nas misturas durante a reação. Por exemplo, a diminuição da quantidade de substrato pode ocasionar uma reação enzimática reduzida.



DADOS TÉCNICOS

MODELO	MATRIX ORBITAL	MATRIX ORBITAL DELTA FP F0.5 F1.5 F2.0	MATRIX DELTA PLUS	MATRIX ORBITAL DELTA PLUS
Agitação	Sim	Sim	–	Sim
Aquecimento	–	Sim	Sim	Sim
Refrigeração	–	–	Sim	Sim
Tipo de movimento	Orbital	Orbital	–	Orbital
Acessórios	Acessórios variáveis	Acessório fixo para placas 0.5 1.5 2.0 mL	Acessórios variáveis	Acessórios variáveis
Diâmetro de agitação	3 mm	3 mm	–	3 mm
Peso de agitação permitível (sem o acessório)	–	0.3 kg	0.3 kg	0.3 kg
Velocidade mín. (ajustável)	300 rpm	300 rpm	–	300 rpm
Velocidade máx.	3000 rpm	FP F0.5: 300 - 2000 rpm F1.5 F2.0: 300 - 1500 rpm	–	3000 rpm (depende do acessório)
Temperatura de aquecimento mín.	–	Temperatura ambiente +4 °C	Temperatura ambiente -30 °C	Temperatura ambiente -15 °C
Temperatura de aquecimento max.	–	100 °C	110 °C	100 °C



ACESSÓRIOS

FORMATOS DAS ABERTURAS

ACESSÓRIOS	Diâmetro	Profundi- dade	Formato inferior	Ident. N°.
(A) MX 0.5 ml	8.1 mm	28.0 mm	Cônico 	0030000840
(B) MX 1.5 ml	11.1 mm	36.5 mm	Cônico 	0030000829
(C) MX 2.0 ml	11.1 mm	36.7 mm	Cônico 	0030000834
(D) MX 12.0 mm	12.5 mm	33.5 mm	Achatado 	0030000844
(E) MX cryo	12.5 mm	33.5 mm	Achatado 	0030000848
(F) MX 5.0 ml	17.0 mm	54.5 mm	Cônico 	0030000859
(G) MX 15.0 ml	17.0 mm	105 mm	Cônico 	0030000821
(H) MX 50.0 ml	30.0 mm	97.0 mm	Cônico 	0030000863
(I) MX PCR96	6.44 mm	14.0 mm	Cônico 	0030000853
(J) MX PCR384	4.0 mm	8.0 mm	Cônico 	0030000857

Suportes e insertos	Uso	Ident. N°.
(K) MX carrier	Adequado para microplacas de titulação e de poços de fundo chato	0030000849
(1) MX insert PCR96	Para tubos PCR	0030001159
(2) MX insert 1.5/2.0 ml	Para tubos de 1.5 e 2.0 mL	0030001158
(3) MX insert 0.5 ml	Para tubos de reação de 0.5 mL	0030001157

TAMPA E TAMPA TÉRMICA	Uso	Ident. N°.
(L) MX cover	Suporte para PCR 96, 384, 0.5, 1.5 e 2.0 mL	0030001253
(M) MX thermocover	Suporte para PCR 96, 384, 0.5, 1.5 e 2.0 mL	0030001244





designed for scientists

PT

IKA Brasil

Rua Alfredo da Costa Figo, N°. 102, Jardim Santa Cândida -
Campinas - SP CEP 13.087-534, Brasil
Telefone: +55 19 3772-9600
eMail: sales@ika.net.br

/// MUNDIALMENTE

ALEMANHA

IKA-Werke GmbH & Co. KG
Telefone: +49 7633 831-0
eMail: sales@ika.de

JAPÃO

IKA Japan K.K.
Telefone: +81 6 6730 6781
eMail: info_japan@ika.ne.jp

ÍNDIA

IKA India Private Limited
Telefone: +91 80 26253 900
eMail: info@ika.in

USA

IKA Works, Inc.
Telefone: +1 910 452-7059
eMail: sales@ika.net

COREIA

IKA Korea Ltd.
Telefone: +82 2 2136 6800
eMail: info@ika.kr

POLÔNIA

IKA Poland Sp. z o.o.
Telefone: +48 22 201 99 79
eMail: sales.poland@ika.com

MALÁSIA

IKA Works (Asia) Sdn Bhd
Telefone: +60 3 6099-5666
eMail: sales.lab@ika.my

CHINA

IKA Works Guangzhou
Telefone: +86 20 8222 6771
eMail: info@ika.cn

REINO UNIDO

IKA England LTD.
Telefone: +44 1865 986 162
eMail: sales.england@ika.com

VIETNÃ

IKA Vietnam Company Limited
Telefone: +84 28 38202142
eMail: sales.lab-vietnam@ika.com

TAILÂNDIA

IKA Works (Thailand) Co. Ltd.
Telefone: +66 86 375 7451
eMail: sales.lab-thailand@ika.com

TURQUIA

IKA Turkey
Telefone: +90 216 394 43 43
eMail: sales.turkey@ika.com

Sujeito a alterações técnicas. As informações sobre a entrega não são vinculativas.



www.ika.com



IKAworlwide // #lookattheblue